

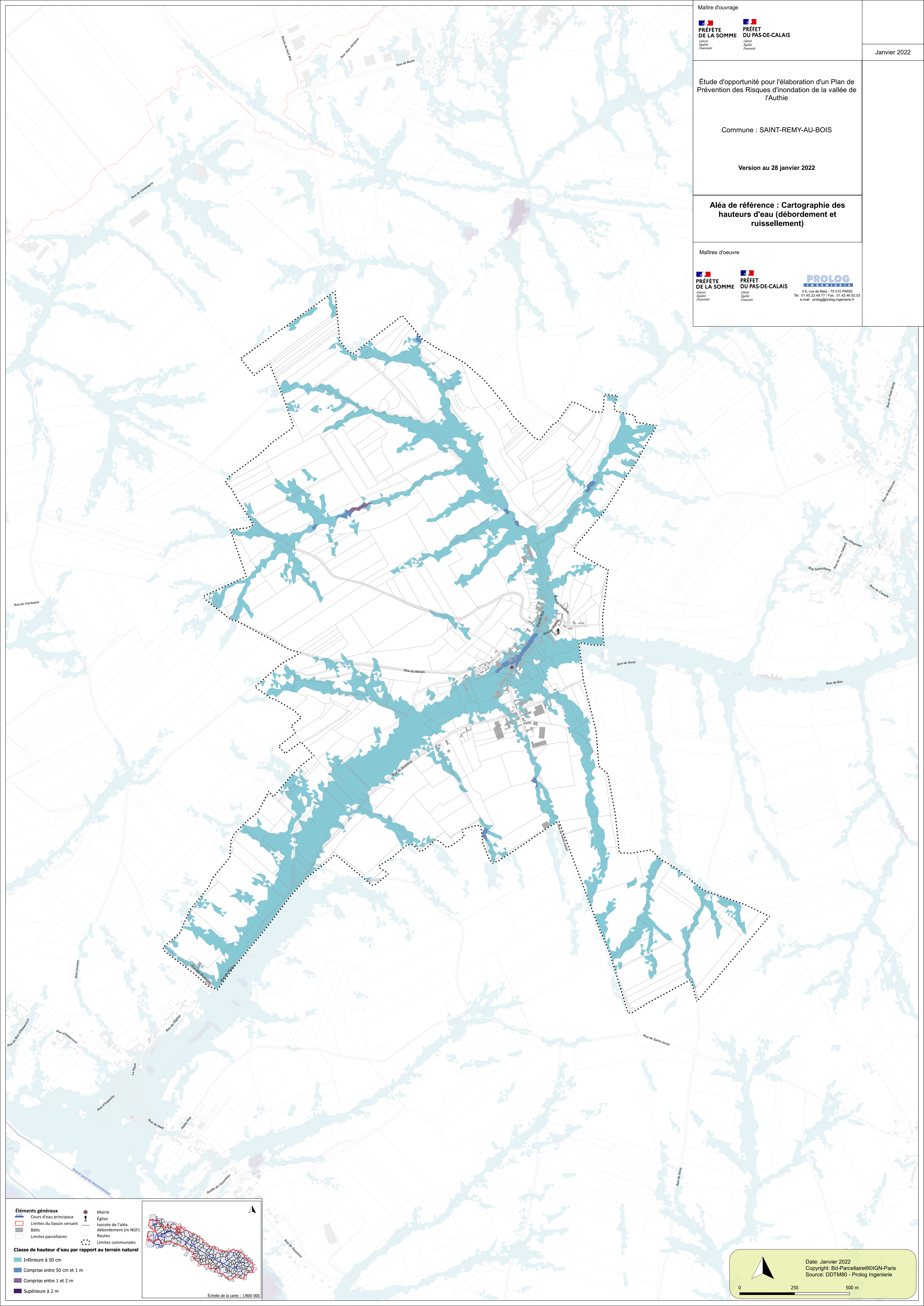
Étude d'opportunité pour l'élaboration d'un Plan de Prévention des Risques d'inondation de la vallée de l'Authie

Commune : SAINT-REMY-AU-BOIS

Version au 28 janvier 2022

Aléa de référence : Cartographie des hauteurs d'eau (débordement et ruissellement)

Maîtres d'oeuvre



Éléments généraux

- Cours d'eau principaux
- Limites du bassin versant
- Bâti
- Limites parcellaires
- Mairie
- Église
- Isocote de l'aléa débordement (m NGF)
- Routes
- Limites communales

Classe de hauteur d'eau par rapport au terrain naturel

- Inférieure à 50 cm
- Comprise entre 50 cm et 1 m
- Comprise entre 1 et 2 m
- Supérieure à 2 m

Échelle de la carte : 1/800 000

Date: Janvier 2022
Copyright: Bd-Parcellaire@IGN-Paris
Source: DDTM80 - Prolog Ingenierie